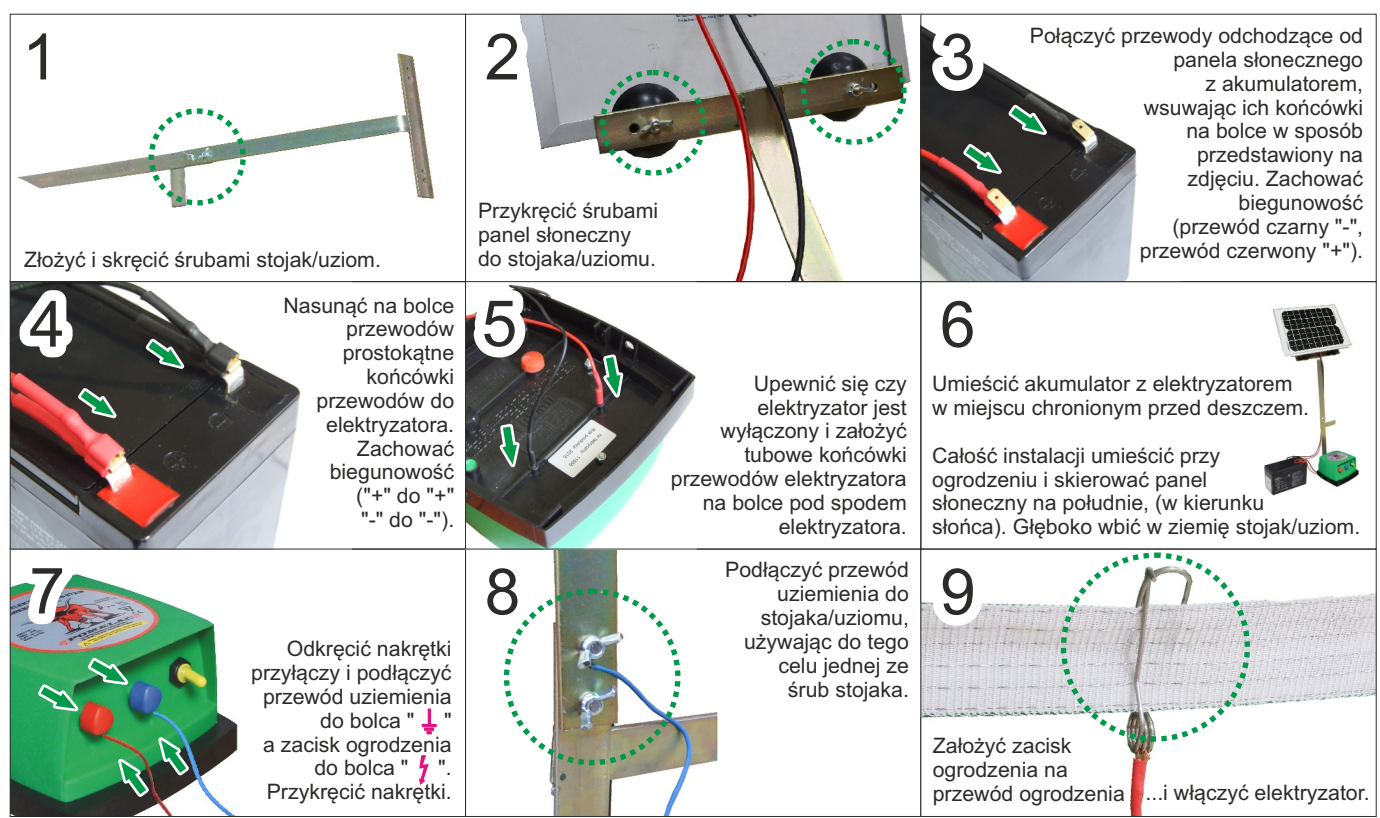


INSTRUKCJA MONTAŻU ZESTAWU SOLARNEGO 10W DO ELEKTRYZATORA EBS UNIWERSALNEGO

Zawartość opakowania:



Montaż zestawu:



Panel słoneczny zamienia energię słoneczną w elektryczną i doładowuje akumulator. Akumulator zasila elektryzator.

UWAGA:

- Nachylenie mocowania panela zostało obliczone tak, aby zapewniać maksymalną efektywność dla twojego zestawu. Wszystko co trzeba zrobić to **skierować panel na południe**, żeby w pełni wykorzystać źródło energii.
- Produkcja energii zależy od nasłonecznienia: sezonu, pogody, nachylenia panela i jego **czystości**.
- Używaj tego panela słonecznego tylko do ładowania akumulatora **12 V** (nie 6 V, i nie 24 V)
- Unikaj sytuacji w której panel będzie pozostawał w cieniu: drzewa, wysoka trawa, budynki itp.
- **Czyść panel** od czasu do czasu aby usunąć pył, ptasie odchody, liście, itp.
- Utrzymuj akumulator w czystości: **czyść styki**. Na koniec sezonu zalecamy w pełni go naładować, szczególnie przed dłuższym przechowywaniem.
- Przy braku działania zestawu (brak rytmicznego dźwięku "uderzania" elektryzatora i nie mrugająca lampka), **sprawdź poprawność połączeń i poziom naładowania akumulatora**.

Dane techniczne panela słonecznego:

Moc maks. [Pmax]:	10 W	Prąd zwarcia [Isc]:	0,58 A
Napięcie nominalne [U]:	12 V	Prąd w punkcie mocy maks. [Im]:	0,54 A
Napięcie maks. (jałowe) [Uoc]:	22,64 V	Wymiary [mm]:	340 x 280 x 17 mm
Napięcie w punkcie mocy maks. [Um]:	18,57 V	Waga [kg]:	1,2 kg
		Zakres temperatur:	od -40 do +85 °C